

# Décembre 2015

[Campaign Preview](#)[HTML Source](#)[Plain-Text Email](#)[Details](#)

## DÉCEMBRE 2015

### Sommaire:

[Mot du président](#) / [Bienvenue](#) / [Nouvelles](#) / [Événements](#) / [Gamme](#) / [Événements](#) / [Rabais](#)  
[Subventions](#) / [Auditions](#) / [Formations](#) / [Contact](#)

### HORAIRE DES FÊTES



**Veillez noter que nos bureaux fermeront le 18 décembre à 15h30. Nous serons de retour le 4 janvier suivant l'horaire habituel.**


**Toute l'équipe de la GMMQ vous souhaite un joyeux Noël et une excellente année 2016**

### MOT DU PRÉSIDENT



Voici des compagnies subventionnées par la SODEC (Volet « Aide globale l'entreprise »), donc par de l'argent public pris à même nos impôts. Lors du dernier exercice financier de la SODEC\*, Agence Sphère a reçu 39 500 \$; Justin Time Recor 35,000\$; Gestion EDC inc. 29 000\$; Vega Musique 32 000\$; Gestion Son et Ima (GSI) 29,000\$.

Qu'ont ces producteurs de disques et de spectacles en commun, mis à part d'être subventionnés chaque année par la SODEC? Ils ont tous été l'objet de griefs de la Guilde pour non respect de l'entente collective ADISQ – GMMQ.



Et on parle ici de **graves manquements**, comme le non paiement de cachets - même très longtemps après les sessions de studio (Sphère, EDC, Vega), de cachets très inférieurs aux minimums permis (Justin Time Record ou encore de cachets de concerts remis plusieurs mois en retard (GSI). Certains représentants de producteurs osent même dire aux musiciens que tout est en règle avec la Guilde alors que c'est archi-faux. On a même vu un cas où un musicien s'est fait cavalièrement virer d'un projet pour avoir simplement demandé que les cachets minimaux de l'entente ADISQ soient respectés! **Pourtant, ces producteurs reçoivent leurs subventions année après année, et ce, même si la GMMQ informe les organismes qui les subventionnent.**

Depuis des années, la GMMQ, de concert avec cinq autres associations d'artistes, fait pression auprès du gouvernement du Québec et du Ministère de la Culture et des communications pour s'assurer que les producteurs qui reçoivent des subsides soient en règles avec les associations d'artistes. En 2013, une étude menée par cinq associations d'artistes et remise au gouvernement démontrait qu'au moins 50% des productions subventionnées ne déposaient pas les contrats aux associations. Depuis, rien n'a encore bougé.

**C'est pourtant simple : on demande au gouvernement d'exiger d'un producteur subventionné la démonstration qu'il a payé les artistes et créateurs selon les normes établies. Sinon il ne pourra plus obtenir d'autres subventions tant qu'il n'aurait pas régularisé la situation !**

Si vous avez été victimes de ce genre de pratiques inacceptables, il faut en aviser la Guilde le plus tôt possible. **Il est important de s'informer des cachets avant la session et de contacter la GMMQ pour vérifier en cas de doute, c'est votre droit le plus strict.** Demandez au producteur de vous communiquer à l'avance par courriel quels sont les cachets qu'il compte vous verser, les détails d'engagements, etc.



**Luc Fortin,  
Président**

\* SODEC, Rapport annuel 2014-2015.

---

## BIENVENUE AUX NOUVEAUX MEMBRES !

Nous souhaitons la bienvenue à **Denis Paquin-Duperron, Altimo Peterson, Natalia Babenko, Jean-Pierre Jar Francis Nadeau, Colin Lloyd, David Rhéaume, Audrey Ann Boucher, Kyle Bennett, Christine Dubois et Sopl Meunier**, qui se sont joints à la Guilde des musiciens et musiciennes du Québec en novembre 2015.

C'est un plaisir de vous compter parmi nous!

Vous êtes membre et avez une question ? Composez le 1-800-363-6688 (poste 245) ou  
**CLIQUEZ ICI !**

[Haut de page](#)

## NOUVELLES

### AVIS DE CONVOCATION - ASSEMBLÉE GÉNÉRALE



**GUILDE DES MUSICIENS  
ET MUSICIENNES DU QUÉBEC**

**ASSEMBLÉE GÉNÉRALE**

**jeudi 17 décembre - 10h**

Centre Saint-Pierre, Montréal  
(1212, rue Panet)

ou via audioconférence, Québec

www.gmmq.com

## TIRAGE !

**Courez la chance de gagner l'un des 3 remboursements de cotisation 2016 en renouvelant votre adhésion à la GMMQ avant le 17 décembre 2015 !**

- La GMMQ doit avoir reçu le paiement complet pour 2016 avant le 17 décembre 2015
- Le cachet de la poste pour les envois par courrier doit être daté du 17 décembre au plus tard
- Le tirage aura lieu au siège social de la GMMQ le 15 janvier 2016
- Les gagnants seront contactés par le service aux membres et leurs noms seront diffusés dans le cyberbulletin de février 2016.

## VISAS P2 : AUGMENTATION DU DÉLAI DE TRAITEMENT À 90 JOURS



Les services d'immigration des États-Unis ainsi que la Fédération canadienne des musiciens (CFM) accusent un retard important dans le traitement des demandes de visas P2.

Le traitement prend maintenant : **90 JOURS**.

Assurez-vous d'envoyer votre demande pour ce visa **AU MINIMUM JOURS** avant la date du premier concert.

## RAPPEL : MUSICIENS RECHERCHÉS



La GMMQ cherche à rejoindre les musiciens (ou leur succession) ayant participé à l'enregistrement d'émissions de télévision. Des cachets ont été reçus en leur nom suivant la rediffusion de ces émissions. [Accédez à la liste des musiciens recherchés](#)

*Partagez l'information avec vos collègues musiciens!*

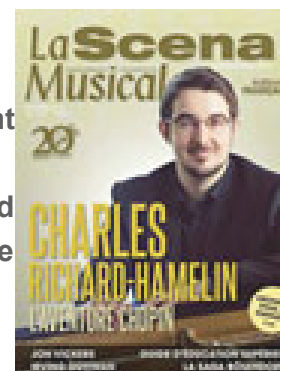
Difficulté à vous connecter au site? Contactez notre service aux membres 1-800-363-6688 (poste 245) ou [CLIQUEZ ICI](#) !

[Haut de page](#)

## RABAIS POUR UNE BONNE CAUSE

Contribuez à soutenir les musiciens professionnels dans le besoin tout en réalisant des économies !

Pour chaque abonnement annuel à la publication *La Scena*, **10\$** sera remis au **Fond Jean-Carignan**, mis sur pied par la GMMQ. Obtenez également un **rabais sur votre abonnement** (33\$ plutôt que 34\$)!





[Pour s'abonner](#)

---

## **CAMPAGNE NOTRE MUSIQUE, ON VEUT L'ENTENDRE**

Face aux demandes des radios à propos des quotas de musique francophone, l'ADISQ, appuyée par h regroupements dont la GMMQ, a lancé le mouvement *Notre musique, on veut l'entendre*.

[Accéder à la page Facebook du mouvement](#)



---

## **AVIS DE DÉCÈS**

### **PIERRE BÉLUSE ET VINCENT BERNARD**

C'est avec une grande tristesse que nous apprenons le décès de Pierre Béluse, percussionniste, professeur compositeur, et de celui M.Vincent Bernard, violoncelliste à l'Orchestre Métropolitain.

Nos plus sincères condoléances aux familles, amis et collègues de MM. Béluse et Bernard.

[Avis de décès - Pierre Béluse](#)

[Avis de décès - Vincent Bernard](#)

---

## **ÉVÉNEMENTS**

### **NOS MEMBRES À L'HONNEUR**



Dimanche 8 novembre avait lieu le **Gala ADISQ 2015**, animé par l'humoriste Louis-José Houde.

Plusieurs de nos membres ont été couronnés lauréats d'un Félix. Toutes nos félicitations!

[Consulter la liste des lauréats](#)

[Haut de page](#)

## NOUVEAUX RABAIS AUX MEMBRES !

Nous vous invitons à profiter dès maintenant des nouveaux rabais disponibles pour les membres de la GMMQ (sur présentation de la carte de membre) chez nos partenaires.

Connectez-vous à votre accès membre sur [www.gmmq.com](http://www.gmmq.com) pour consulter la liste complète des rabais disponibles et obtenir les codes promotionnels pour en bénéficier.

## SANTÉ ET BIEN-ÊTRE

- [Réadaptation Universelle](#) : Évaluation gratuite aux membres GMMQ pour les mois de **décembre 2015** et **janvier 2016** (disponibilités limitées).
- [Au centre des Arts](#) : Tarifs préférentiels sur massages et kinésiotaping en clinique.

Faites-nous part de vos suggestions! Pour quels produits ou services souhaiteriez-vous avoir des rabais ?

## SUBVENTIONS, BOURSES ET APPELS DE PROJETS

### APPELS DE PROJET

Biennale d'art performatif de Rouyn-Noranda

[L'Écart](#)

Date limite : 13 décembre 2015

Québécofolies 2016 (Festival Pause Guitare et Francofolies de Spa)

[QuebecorOies](#)

Date limite: 16 décembre 2015

**Les insomniaques ont soif (Nuit blanche 2016)**

[Théâtre de l'Odysée](#)

Date limite : 8 janvier 2016

**Espace Cercle Carré - Programmation 2016-17**

[Espace Cercle Carré](#)

Date limite : 15 janvier 2016

**Diversité Artistique Montréal (DAM)**

[Mentorat artistique professionnel : appel à mentors](#)

Date limite : en tout temps

**SUBVENTIONS**

**Programme général de subventions aux organismes artistiques**

[Conseil des arts de Montréal](#)

Date limite: 15 Décembre 2015 (pour les festivals et événements)

**Développement professionnel**

[Les Offices jeunesse internationaux du Québec \(LOJIQ\)](#)

Date limite: 12 Janvier 2016

**Musique de concert — Séjours de rayonnement de compositeurs**

[Fondation SOCAN](#)

Date limite: 15 Janvier 2016

**Aide à l'éducation**

[Fondation SOCAN](#)

Date limite: 15 Janvier 2016

**Aide aux événements et projets**

[Fondation SOCAN](#)

Date limite: 15 Janvier 2016

**Musique: Commandes de compositions canadiennes**

[Conseil des Arts du Canada \(CAC\)](#)

Date limite: 15 Janvier 2016

## AUDITIONS, OFFRES D'EMPLOI ET CONCOURS

### CONCOURS

[Concours de composition de la Société de concerts de Montréal](#)

Date limite: 15 décembre 2015

[Syli d'Or de la Musique du Monde 2016 \(Nuits d'Afrique\)](#)

Date limite: 15 décembre 2015

[Concours musical international de Montréal \(CMIM\) - Violon 2016](#)

Date limite: 15 janvier 2016

[Cabaret Festif de la Relève \(6e édition\)](#)

Date limite: 23 janvier 2016

[Concours de musique XY MuZiK](#)

Date limite: 10 Septembre 2016

### AUDITIONS ET OFFRES D'EMPLOIS

**École de musique Suzie Auclair** : professeur de piano

Date limite : urgent

**Commission scolaire de Saint-Hyacinthe** : enseignants en musique

Date limite : aucune

*Les avis d'audition et offres d'emploi sont disponibles en vous connectant à l'accès membre sur [www.gmmq.com](http://www.gmmq.com), rubrique "auditions et offres d'emplois".*

#### **Code d'accès oublié?**

Communiquez avec le service aux membres au 514 842-2866 poste 245 ou 1 800-363-6688.

[Haut de page](#)

---

## FORMATIONS

**Culture Montréal**



- [Créer son modèle d'affaires](#) (18 janvier - 21 mars 2016)

### Conseil québécois de la musique (CQM)

- **Devis technique - Évaluer et communiquer ses besoins techniques de concert** (9 et 10 février 2016)
- **Vendre, mais à quel prix ?** (12 février 2016)
- **Prévention des blessures professionnelles du musicien** (23 février 2016)

[Consultez la programmation 2015-2016.](#)

### Société professionnelle des auteurs et des compositeurs du Québec (SPACQ)

- [Le portfolio d'un compositeur de musique à l'image](#) (17 février 2016)
- [Être créatif dans la mise en marché de sa musique](#) (20 février 2016)

### Regroupement des arts interdisciplinaires du Québec (RAIQ)

- [Hâbleries ultrasonores avec Alexis O'Hara](#) (8-10 janvier 2016)

### Association québécoise de l'industrie du disque, du spectacle et de la vidéo (ADISQ)

L'ADISQ offre une panoplie de formations spécialisées dans plusieurs domaines autour de l'industrie du disque afin mieux former ses membres à la réalité du milieu de travail.

[En savoir plus](#)

[Haut de page](#)

---

**En attendant le prochain cyberbulletin, contactez-nous !**

#### **HORAIRES D'OUVERTURE DES BUREAUX DE LA GUILDE**

***lundi au jeudi** : 8h30 à 16h30 // **vendredi** : 8h30 à 15h30*

*(fermeture entre 12h et 13h)*

*Téléphone : (514) 842-2866 (Montréal) / (418) 523-0767 (Québec)*

*N° sans frais : 1-800-363-6688 (Montréal) / 1-888-237-1722 (Québec)*



Facebook



Twitter



Site web

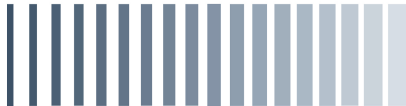


Nous écrire

*Copyright © 2018 Guilde des musiciens et musiciennes du Québec, Tous droits réservés.*

*Vous recevez ce message car vous êtes membre ou employé de la Guilde des musiciens et musiciennes du Québec. / You received this email because you are a member or employee of the Guilde des musiciens et musiciennes du Québec.*

## GUILDE DES MUSICIENS ET MUSIENNES DU QUÉBEC



**Notre adresse postale:**

Guilde des musiciens et musiciennes du Québec  
505, René Lévesque ouest  
Suite 900  
Montréal, Qc H2Z 1Y7  
Canada

[Add us to your address book](#)

[se désabonner de cette liste d'envoi](#) [mettre à jour vos informations](#)

MailChimp.